

週末は家族で

オープンハウスへGO!

9月7日(土)・8日(日) 13:00~16:00

販売価格

徳王2丁目戸建 2,580万円

徳王
いろは坂

★ おすすめポイント ★

閑静で便利な住宅街
周辺には緑も多く
買い物も車で2分圏内

ハウスメーカー施工の家
ナチュラルカラーの内装で
明るい雰囲気の内装

ビルトインガレージ
雨の日も濡れることなくガレージ
からお部屋へ入れます

オール電化
IHクッキングヒーターで
お料理後のお手入れも楽々♪

収納多数
主寝室から続きのウォークイン
クローゼット他収納多数

ウッドデッキ
休日にはBBQなどいかが
でしょう(-_-)



月々のお支払い例

月々 **55,063円**

ボーナス払い(朝山)ボーナス月加算123,206円
借入金2,580万円・銀行ローン変動金利1.225%・35年返済の場合



◆物件概要
所在地 熊本市北区徳王2丁目2-22
土地面積 213.72㎡(64.65坪)
建物面積 148.56㎡(44.93坪)
1F:85.39㎡ 2F:46.37㎡
木造スレート葺2階建

構造 間取り
45LDK
3台可
馬場バス停まで徒歩約4分
平成16年9月築(築9年)

学校区 西里小学校・京隆・北部中学校
設備 オール電化・上下水道
広告有効期限 平成25年9月末日
取引態様 仲介

◆住環境のご案内
西里小学校まで徒歩約27分(約2.17km)
京隆中学校まで徒歩約41分(約3.31km)
文徳中学校まで徒歩約24分(約1.94km)
ポプラ(コンビニ)まで徒歩約4分(約338m)
ナフコ(ホームセンター)まで徒歩約5分(約403m)
コスモス(ドラッグストア)まで徒歩約1分(約643m)
ロッキー(スーパー)まで徒歩約1.5分(約952m)



お問い合わせは
担当印上(たのうえ)
までお気軽に!

ホームページもご覧ください。 <http://www.c21a.jp>



住まい選びのプロフェッショナル
センチュリー21 朝山不動産 土・日・祝日も営業
センチュリー21 加盟店 朝山不動産株式会社
〒962-0200 熊本市中央区水前寺6丁目5番23号
朝山不動産ビル2F(県庁西門)
販売部 096-213-7181
FAX.096-213-7188
E-mail info@c21a.jp

オープンハウス開催

9月7日(土)~8日(日) 13:00~16:00

販売価格(消費税込)

熊本市東区小山1丁目 戸建 1,780万円

~外観写真~



~キッチン・和室・リビング・洋室~



~おすすめポイント~

- 平成25年8月内外装リフォーム済
- 閑静な住宅街
- 駐車スペース2台可(並列)
- 2面バルコニー
- 収納スペース充実
- 将来4LDKへ変更可
- 電動シャッター(雨戸)付

~ライフインフォメーション~

- 小山保育園まで、徒歩約7分(約540m)
- 託麻東小学校まで、徒歩約17分(約1,360m)
- 二箇中学校まで、徒歩約22分(約1,740m)
- セブンイレブンまで、徒歩約10分(約780m)
- マックスパリュまで、徒歩約10分(約790m)
- 東区託麻総合出張所まで、徒歩約12分(約950m)
- 肥後銀行託麻東支店まで、徒歩約13分(約1,000m)
- 小山・戸島郵便局まで、徒歩約15分(約1,230m)

~間取り図~



~月々のお支払額~

借入金1,780万円・返済期間:35年
金利:変動金利1.325%(銀行ローン)

月々 **52,987円**

今のお家賃と比べて下さい

~案内図~



~物件概要~

- 所在:熊本市東区小山1丁目9-13
- 敷地面積:154.97㎡(46.87坪)
- 建物面積:107.64㎡(32.56坪)
- 間取り:3LDK
- 築年数:平成8年3月築
- 駐車場:2台可
- 設備:上水道・下水道・個別プロパン
- 接道:両西側公道約4.5m
- 学校区:託麻東小学校・二箇中学校
- 現況:空室
- 取引態様:即時
- 取引態様:仲介
- 広告有効期限:平成25年9月末日
- 担当:狩野(かの)

住まい選びのプロフェッショナル



センチュリー21 朝山不動産 土・日・祝日も営業
センチュリー21 加盟店 朝山不動産株式会社
〒962-0200 熊本市中央区水前寺6丁目5番23号
朝山不動産ビル2F(県庁西門)
販売部 096-213-7181
FAX.096-213-7188
E-mail info@c21a.jp



初公開! オープンハウス開催!

9月7日(土)・8日(日) 13:00~16:00

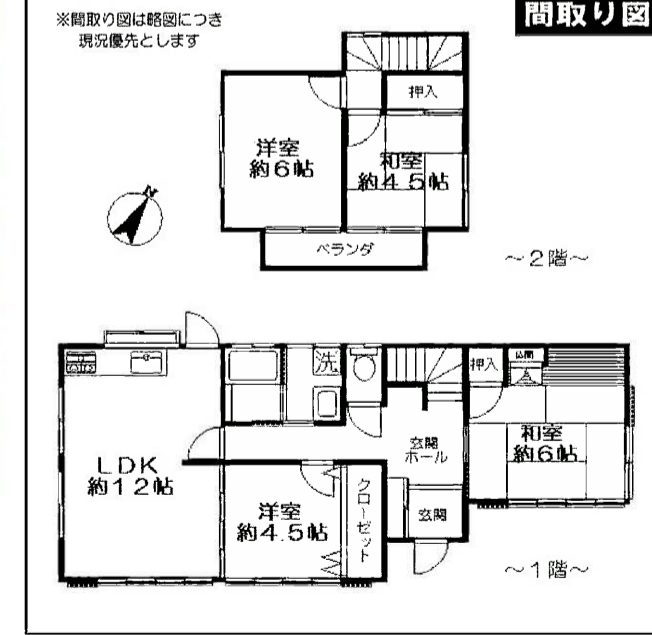
合志市幾久富一戸建 1,590万円

~平成25年9月内外装リフォーム済・小学校緩衝区・オール電化・P3台可~



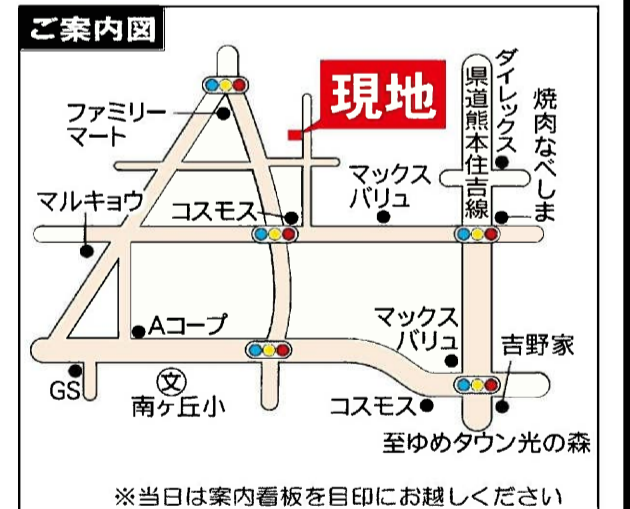
- ◆生活便良好な好立地!
(コンビニ・薬局・衣料品店・スーパー・バス停近く)
- ◆小学校緩衝区!(南ヶ丘小・合志南小)
- ◆平成25年9月、内外装リフォーム済!
(全室クロス貼替・システムキッチン新品・外部塗装etc)

お支払例 ■返済期間:35年 ■借入金:1,590万円
■金利:固定金利(3年) 0.60%(銀行ローン) 月々 **41,981円**
ボーナス払いなし!
今のお家賃と比べて下さい! 借入額・返済期間など、お気軽にご相談ください。



当社ホームページに室内の写真も掲載しております。是非ご覧ください!

21朝山不動産 検索



物件概要
■所在地/合志市幾久富1866番地1019 ■交通/「団地入口」バス停徒歩4分 ■土地面積/220.27㎡(66.63坪) ■建物面積/92.09㎡(27.85坪) ■構造/木造セメント瓦葺2階建 ■間取り/4LDK ■駐車場/3台可 ■築年月/昭和54年10月築 ■設備/上水道・下水道 ■学校区/南ヶ丘小学校・合志南小学校・合志中学校 ■現況/空室 ■取引態様/仲介 ■広告有効期限/平成25年9月末日

お気軽にお越しください! ご質問等は担当の里形(さとがた)までお問い合わせください!



住まい選びのプロフェッショナル
センチュリー21 朝山不動産 ☎0120-27-0021
センチュリー21加盟店朝山不動産株式会社
<http://www.c21a.jp> 土・日・祝日も営業中 (※水曜定休)
E-mail info@c21a.jp
熊本県知事免許(1)第4852号/〒862-0950熊本市中央区水前寺6丁目5番23号 朝山不動産ビル2F(県庁西門)/FAX 096-213-7188

お客様主義
宣言。
お問合せは
一日以内にお答えします